



**POLE DE SANTE
PUBLIQUE
RESEAU H
27 JUIN 2023**



RESEAU H


Nos Missions

- Suivi des Personnes Vivant avec le VIH (PVVIH)
- Suivi des personnes victimes d'un Accident d'Exposition à risque Viral (AEV - AES)
- Initiation et Suivi de la Prophylaxie Pré-Exposition (PrEP)
- Ligne d'Avis VIH PrEP AES IST



Suivi des Personnes Vivant avec le VIH

Suivi des Personnes Vivant avec le VIH

- ❖ 1994 : 40 patients  2023 : 450 patients
- ❖ Population vieillissante médiane d'âge 53ans, comorbidités++
- ❖ VIH est une Maladie Chronique
- ❖ amélioration de la Qualité de vie des patients
- ❖ espérance de vie « normale »
- ❖ Traitement Anti rétroviraux simplifiés +++ (1cp/j, formes injectables)
- ❖ Programme d'Education Thérapeutique du Patient depuis 2010
- ❖ Indétectable = Intransmissible





AES

AES

- Prise en charge rapide dans les suites d'un Accident d'Exposition
 - Risque sanguin
 - Risque sexuel (viol, oubli ou rupture de préservatif)
- Dans les 48h !
 - Urgences (7j/7 24h/24)
 - Accès direct au Service (8h30 – 18h00 lundi au vendredi)
- Traitement Post Exposition (TPE) pendant 28 jours après évaluation du Risque
 - Prescription hospitalière uniquement
- Personne Source à identifier et à prélever si accord (sauf situation de viol et agression sexuelle : obligation)

AES - Recommandation de TPE 2017

Risque et nature de l'exposition	Statut VIH de la personne source			
	Positif		Inconnu	
	CV détectable	CV < 50 copies/ml *	Groupe à prévalence élevée**	Groupe à prévalence faible ou inconnue
Rapport anal réceptif	TPE recommandé	TPE non recommandé	TPE recommandé	TPE non recommandé
Rapport anal insertif	TPE recommandé	TPE non recommandé	TPE recommandé	TPE non recommandé
Rapport vaginal réceptif	TPE recommandé	TPE non recommandé	TPE recommandé	TPE non recommandé
Rapport vaginal insertif	TPE recommandé	TPE non recommandé	TPE recommandé	TPE non recommandé
Fellation réceptive avec éjaculation	TPE recommandé	TPE non recommandé	TPE recommandé	TPE non recommandé
Fellation réceptive sans éjaculation ou insertive	TPE non recommandé	TPE non recommandé	TPE non recommandé	TPE non recommandé

Risque et nature de l'exposition	Statut VIH de la personne source		
	Positif		Inconnu
	CV détectable	CV < 50 copies/ml	
Important : – piqûre profonde, aiguille creuse et intravasculaire (artérielle ou veineuse)	TPE recommandé	TPE non recommandé*	TPE recommandé
Intermédiaire : – coupure avec bistouri – piqûre avec aiguille IM ou SC – piqûre avec aiguille pleine – exposition cutanéomuqueuse avec temps de contact > 15 mn	TPE recommandé	TPE non recommandé*	TPE non recommandé
Faible : – piqûres avec seringues abandonnées – crachats, morsures ou griffures, autres cas	TPE non recommandé		

RECOMMANDATIONS DU GROUPE D'EXPERTS
 Sous la direction du Pr Philippe Morlat
 et sous l'égide du CNS et de l'ANRS

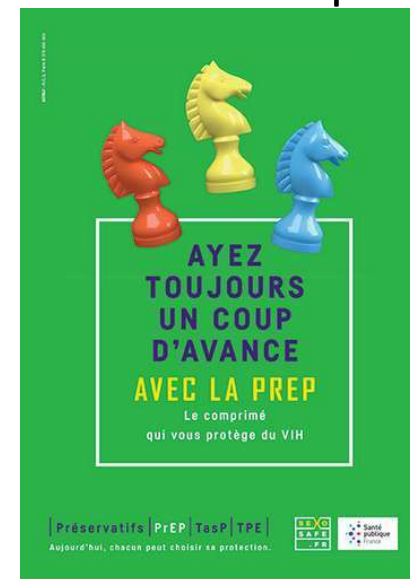
Attention Mise à jour des recommandation fin 2023



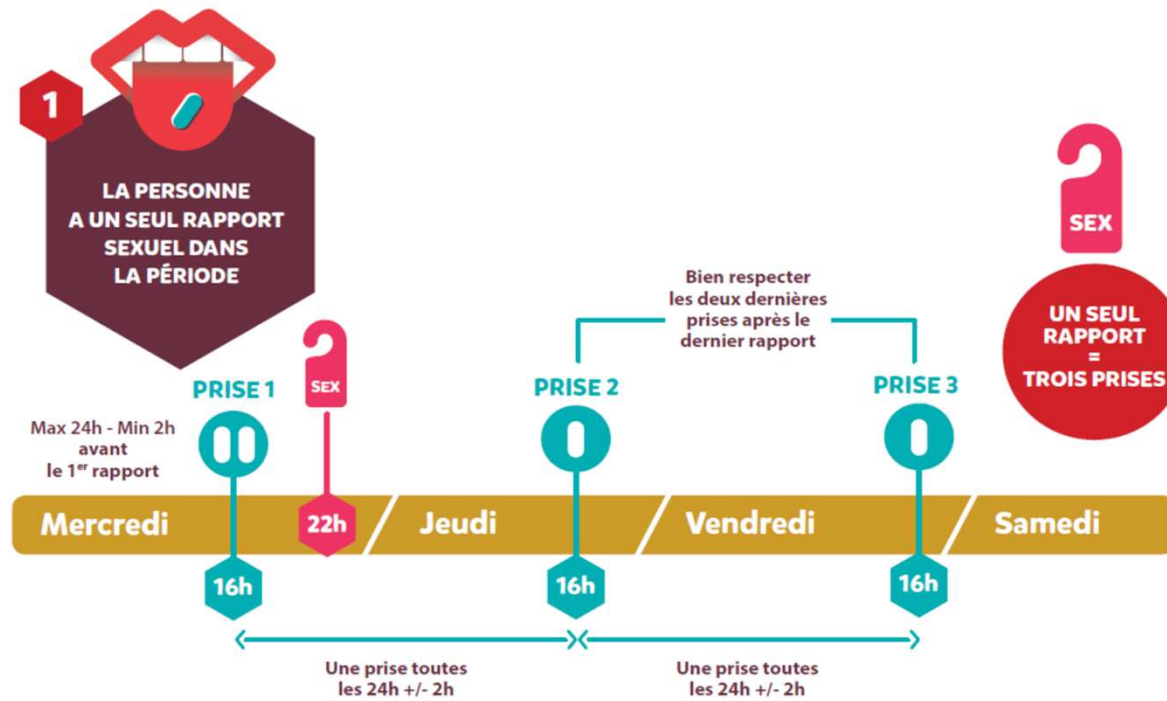
PreP

PreP

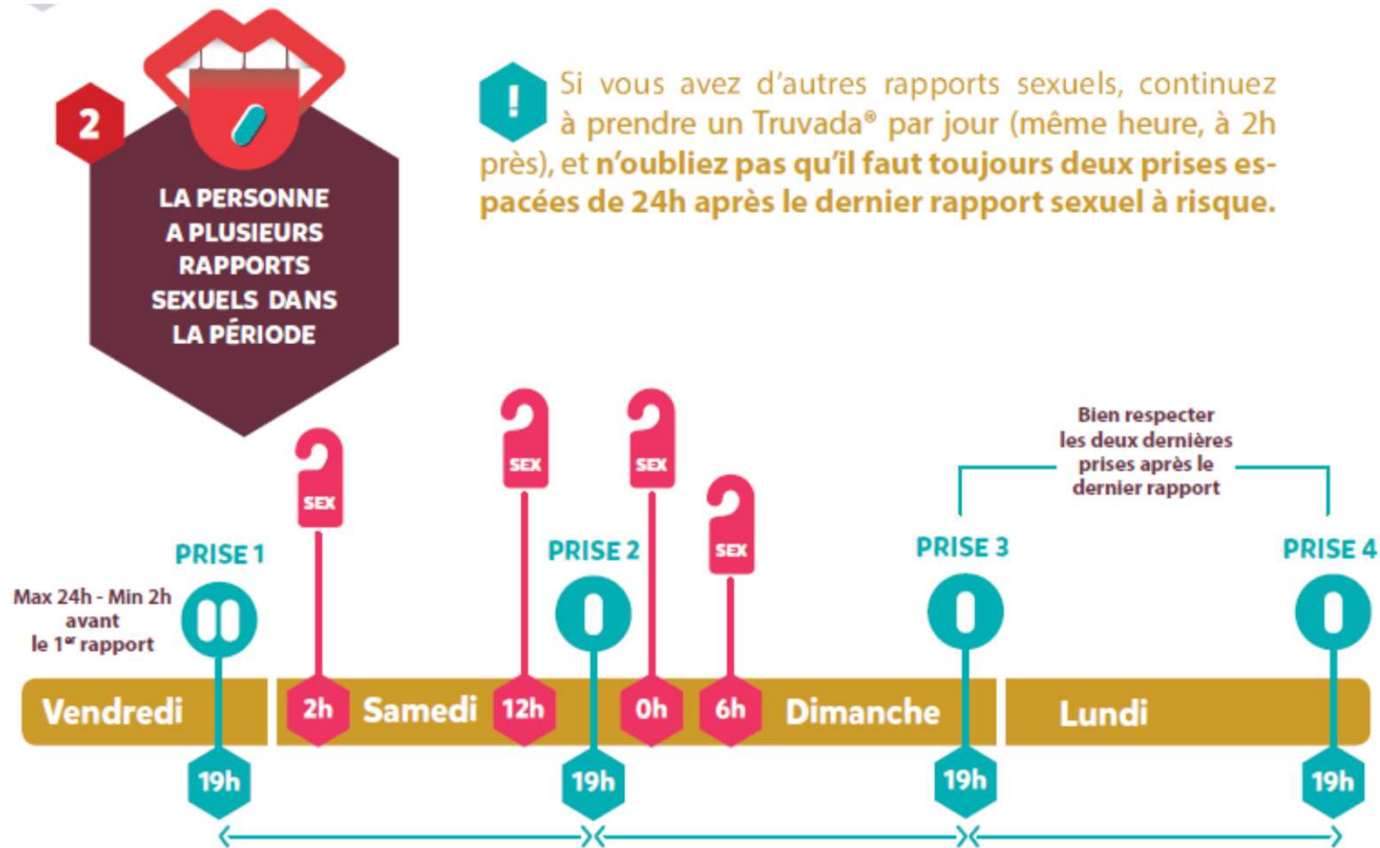
- Prophylaxie Pré-Exposition
 - Personnes à risque d'acquisition du VIH (Publics clés +++)
 - Emtricitabine / Tenofovir (ex Truvada®)
 - Injectable à venir
- En continu 1cp/j
- à la demande en encadrant l'activité sexuelle pour les hommes cis uniquement
- 100% efficace si prise correctement
- Gratuit
- Suivi tous les 3 mois
- 350 Prépeurs·euses à Quimper
- Initiation et suivi possible par Médecin traitant



PrEP à la demande



PrEP à la demande





Pôle de Santé Publique

Consultations - Hôpital de Jour
Prise en charge des AES et de la PrEP

Infirmier : 02.98.52.62.72 - Secrétariat : 02.98.52.62.90 - Fax : 02.98.52.64.02

Docteure Pascale PERFEZOU

Cheffe de pôle de santé publique
Praticien Hospitalier
N°RPPS [REDACTED]

Docteure Nolwenn HALL

Praticien Hospitalier Contractuel
N° RPPS [REDACTED]

Emtricitabine/Tenofovir : 1/j QSP 1 mois
A renouveler 2 fois

SPECIMEN



RÉSEAU H

Docteure Pascale PERFEZOU

Cheffe de pôle de santé publique

Tel : 02 90 94 41 43
N°RPPS [REDACTED]

Docteure Nolwenn HALL

Tel : 02 98 52 66 80
N° RPPS [REDACTED]

Quimper, le

Prélevé par :

Heure de prélèvement :

- créatinémie - DFG

- ASAT

- ALAT

-Rapport

albuminurie/Créatininurie

-Sérologies :

- VIH

- VHC

- TPHA ou VDRL

- VHA

- Ag Hbs

- Ac anti Hbs

- Ac anti Hbc

-Recherche par PCR du Chlamydia, Gonocoque sur prélèvement :

Anal

Oropharyngé

Urinaire ou vaginal



Equipe

Equipe

- ❖ 2 Médecins : Pascale Perfezou, Nolwenn Hall
- ❖ 1 Secrétaire médicale : Emmanuelle Tanguy
- ❖ 1 Psychologue : Sandrine Jaouen
- ❖ 1 Assistante Sociale : Chloé Perraudin
- ❖ 1 Diététicienne : Anne Gaëlle Voizard
- ❖ Equipe Infirmière : François-Baptiste Drévilion, Babeth Le Cloarec, Marjolaine Le Port, Alexandra Gloaguen

- ❖ Secrétariat : 02 98 52 62 90
- ❖ Ligne Avis médical VIH PREP AES IST : 02 98 52 62 72 - 02 90 94 41 43