

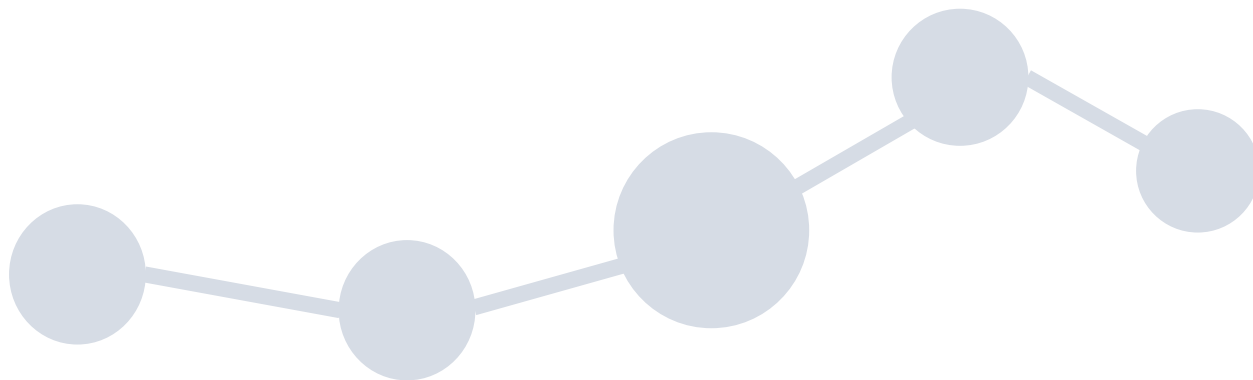


# Centre Communal d'Action Sociale

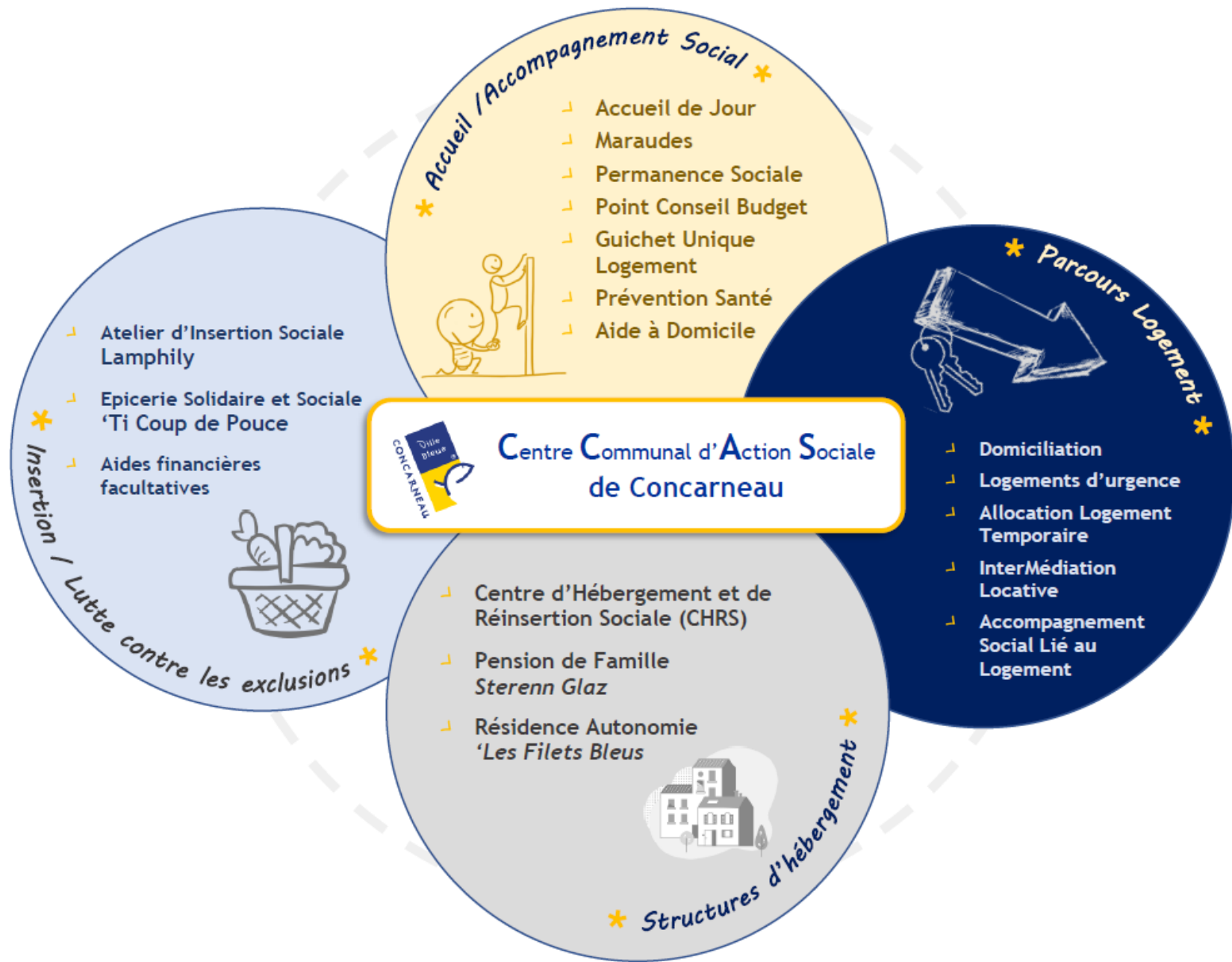
14 rue de Courcy 29900 CONCARNEAU

Mail : [ccas@concarneau.fr](mailto:ccas@concarneau.fr)

Accueil : **02 98 60 52 40**



# Les principaux secteurs d'intervention du CCAS de Concarneau



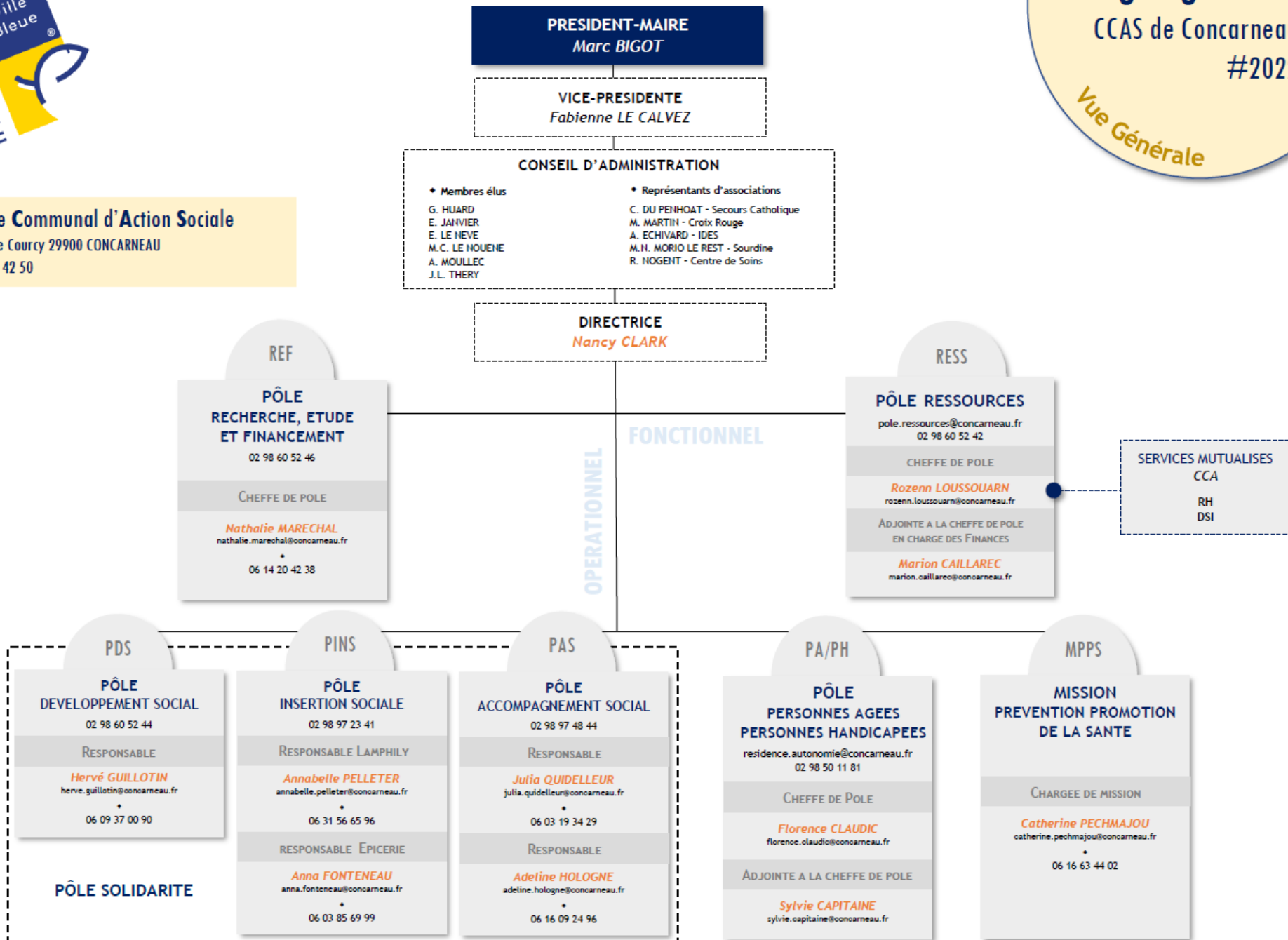


## Centre Communal d'Action Sociale

14 rue de Courcy 29900 CONCARNEAU  
02 98 60 42 50

# Organigramme CCAS de Concarneau #2022

Vue Générale



# Pôle ACCOMPAGNEMENT SOCIAL

PAS

POLE SOLIDARITE

## PARCOURS MEUBLES

Atelier d'insertion de Lamphily



**1**

Accueil

Domiciliation

**2**

Veille  
Sociale

Accueil de Jour  
Maraudes  
Permanence  
Sociale

**3**

Hébergement  
D'urgence

CHRS  
10 places Hommes seuls  
Dispositif Alternatif  
Nuitée Hôtelière  
6 places Hommes seuls

ALT VIF  
Femmes victimes de violence  
5 logements  
2 T2, 2 T3, 1 T5

**4**

Hébergement  
d'insertion

ALT  
5 logements  
2 T1, 3 T2

**5**

Hébergement  
Intermédiaire

Pension de famille  
24 logements  
Intermédiation  
Locative  
Prioritaires DALO  
5 logements  
Sortie de structure  
5 logements

**6**

Logements  
Autonomes

Parc privé  
Parc public  
Résidence  
Autonomie  
ASLL  
12 mesures

## PARCOURS LOGEMENT

CCAS de Concarneau



# Pôle ACCOMPAGNEMENT SOCIAL

PAS

Responsable **Julia QUIDELLEUR**  
[julia.quidelleur@concarneau.fr](mailto:julia.quidelleur@concarneau.fr)

Ligne directe **02 98 97 48 44**

Portable **06 03 19 34 29**

**Missions**

- ✓ *Permanence sociale*
- ✓ *Point Conseil Budget*
- ✓ *Accueil de jour*
- ✓ *Maraudes*
- ✓ *CHRS*
- ✓ *Dispositif alternatif nuitées d'hôtel*
- ✓ *Domiciliation*

POLE SOLIDARITE

Responsable **Adeline HOLOGNE**  
[adeline.hologne@concarneau.fr](mailto:adeline.hologne@concarneau.fr)

Ligne directe **02 98 97 48 44**

Portable **06 16 09 24 96**

**Missions**

- ✓ *Logements d'urgence ALT*
- ✓ *Violences Intra-Familiales*
- ✓ *Logement d'insertion ALT*
- ✓ *Pension de famille*
- ✓ *Mesures ASLL*
- ✓ *Intermédiation locative (IML)*
- ✓ *Guichet Unique Logement*

# Pôle ACCOMPAGNEMENT SOCIAL

PAS

## Centre d'Hébergement et de Réinsertion Sociale

**10** Places Urgences Hommes réparties sur 2 sites

### Missions

Ce dispositif a pour objectif d'assurer l'hébergement, l'accompagnement et l'insertion sociale des personnes connaissant de graves difficultés, en vue de les aider à accéder ou recouvrer leur autonomie personnelle et sociale

POLE SOLIDARITE

## Dispositif Alternatif aux Nuitées Hôtelières

**6** Places Urgences Hommes

### Missions

Ce dispositif a pour objectif d'assurer l'accueil des personnes se trouvant à la rue en l'absence de places vacantes dans les structures d'hébergement, les hôtels de Concarneau n'ayant pas renouvelé leur partenariat avec le SIAO

# Pôle ACCOMPAGNEMENT SOCIAL

PAS

Centre d'Hébergement et de Réinsertion Sociale



## Pension de famille

**24** Logements allant du T1 au T4 réparties sur 2 sites

**Missions** : La résidence sociale nommée pension de famille est un établissement destiné à l'accueil sans condition de durée des personnes dont la situation sociale et psychologique rend difficile l'accès à un logement ordinaire. La structure propose un espace collectif qui permet aux personnes logées d'être chez elles sans être isolées.



# Pôle ACCOMPAGNEMENT SOCIAL

PAS

## Pension de famille



# Mission PREVENTION PROMOTION DE LA SANTE

MPPS

Chargée de mission

**Catherine PECHMAJOU**

[catherine.pechmajou@concarneau.fr](mailto:catherine.pechmajou@concarneau.fr)

Portable

**06 16 63 44 02**

Missions

- ✓ *S'inscrit dans le cadre des politiques de santé publique de lutte contre les inégalités sociales de santé*
- ✓ *Cible les publics hébergés et/ou accompagnés par le CCAS*
- ✓ *Développement, structuration et formalisation des partenariats « Prévention/Santé »,*
- ✓ *Pilotage et développement d'actions de prévention/santé,*
- ✓ *Coordination des parcours de santé Participation au projet de territoire et à la réduction des inégalités sociales en santé.*