

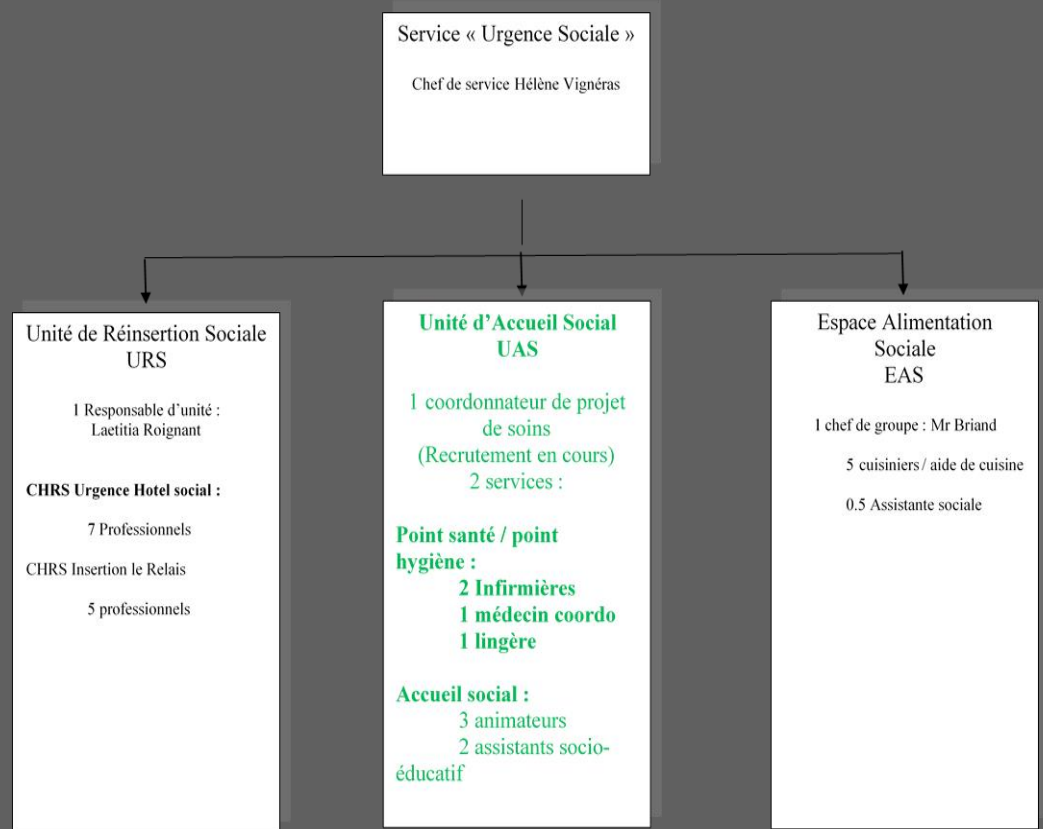
PRÉSENTATION DU POINT SANTÉ

« RDV SANTÉ PRÉCARITÉ »

Jeudi 29 septembre 2022

Appui Santé en Cornouaille

LES SERVICES DE LA DIRECTION DE L'ACTION SOCIALE



- LES SERVICES DEDIES
A LA SANTE

- Le Point Santé
- Le Point Hygiène
- Les Lits Halte Soins Santé

- 21 bis rue Etienne Gourmelen

LE POINT SANTE

- Public concerné :
 - personnes à la rue, en squat, hébergées chez des amis
 - usagers du CHRS Urgence et Insertion, des pensions de familles
 - personnes en logement ou en parc logement du C.C.A.S.
- Local situé dans l'enceinte du CCAS
- Ouvert tous les jours du lundi au vendredi, le matin de 9h à 13h, l'après-midi sur rendez-vous de 13h30 à 17h.
- Consultations médicales le mercredi après-midi (sans rendez-vous) et le jeudi matin (consultations programmées)

LE POINT SANTE : LES MISSIONS

- Conseils en santé, délivrance de traitements, orientation en fonction des problématiques médicales
- Soins de 1^{er} secours
- Soins d'hygiène
- Maraudes
- Ouverture ou renouvellement de la Couverture Maladie Universelle (CSS – C2S), Aide Médicale d'Etat (AME).

LE POINT SANTE : LES MISSIONS

- Rôle de santé publique, de prévention (addictions, infections parasitaires...)
- Accompagnement aux rendez-vous médicaux (spécialistes, dispositifs spécifiques)
- Participation aux orientations proposées par les services de l'urgence sociale dans le cadre du projet d'accompagnement personnalisé

UN TRAVAIL EN PARTENARIAT

Liens privilégiés avec le **CHIC ET l'EPSM** :

- Intervention des infirmiers des urgences 2 fois/sem
- Collaboration avec l'Equipe Mobile Psychiatrique Précarité EMPP et l'UMP au sein des urgences du CHIC.
- Infirmiers, psychologue, psychiatre
- Interface avec l'EPSM et les CMP.

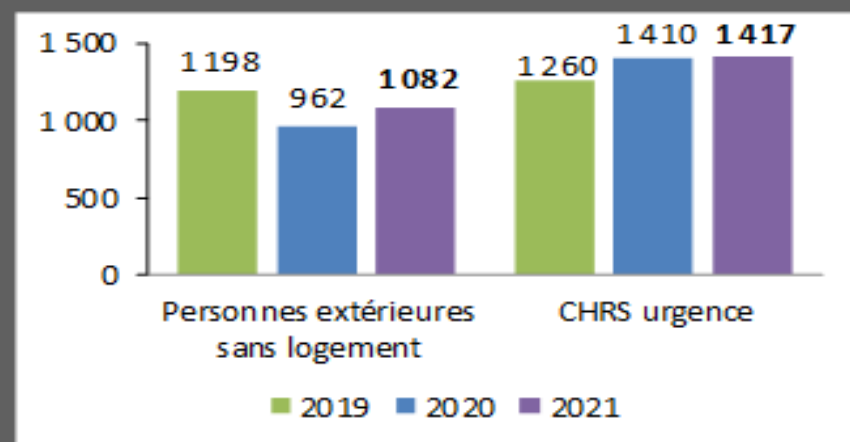
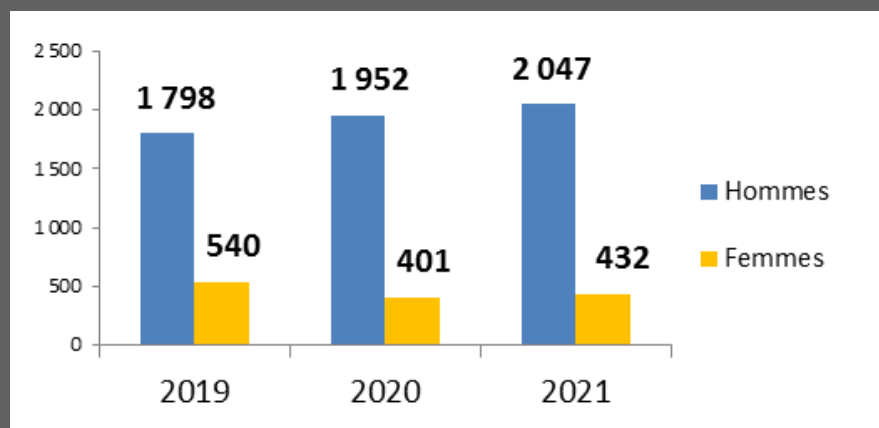
PARTENAIRES DU SOIN

- Service PASS
- CIDIST 1 fois tous les 2 mois intervention au CCAS
- Centre d'addictologie:
 - Clinique de l'Odet
 - CSAPA...
- Médecins traitants et médecins experts
- SOS médecin
- CMP
- IDE libéraux
- Pharmacie Humanitaire Internationale

PARTENAIRES SOCIAUX

- Les services du CCAS: CHRS urgence, CHRS insertion, service logement, Pension de famille
- CDAS
- CPAM
- Organismes de tutelle (ATP, UDAF)
- Samu social, Croix Rouge
- Mission Locale

QUELQUES CHIFFRES:



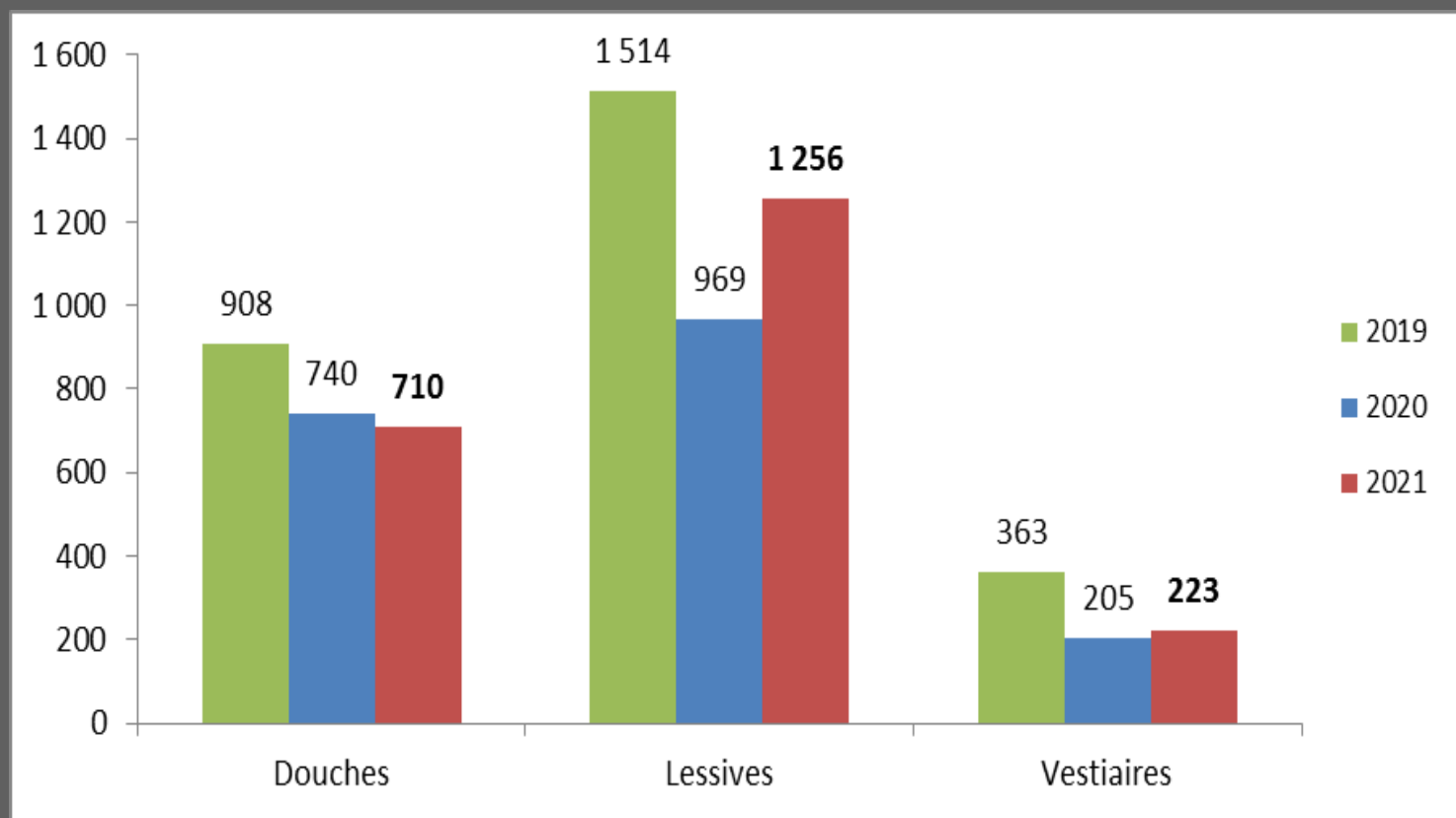
UN TRAVAIL PLURIDISCIPLINAIRE

Le travail interdisciplinaire vise à potentialiser la prise en charge pour un public souvent marginalisé et ou en rupture médico-social.

LE POINT HYGIENE

- Dans l'enceinte du CCAS ,
- Personnes vivant a la rue , en squat
- Ouvert de 9H-12H30 du lundi au vendredi.
- Laverie (lave-linge et sèche-linge), un vestiaire et d'un point douche.
- Pour les usagers des différents services du CCAS selon des créneaux horaires établis.
- Modalités d'admission définies par le CCAS via un document unique à remplir par un travailleur social .

QUELQUES CHIFFRES :



LITS HALTE SOINS SANTÉ

- Depuis décembre 2008, le CCAS dispose de deux Lits halte soins santé.
- Hébergement transitoire, destiné à des personnes sans domicile, dont l'état de santé ne justifie pas, ou plus, d'hospitalisation mais d'une prise en charge sanitaire et sociale adaptée
- Dispositif médico-social, permettant le maintien ou la mise en place de soins médicaux et paramédicaux en y associant un hébergement, un suivi thérapeutique, un accompagnement social, des prestations d'animations et d'éducation sanitaire. Ils sont ouverts pour les personnes majeures, 365 jours par an, 24h sur 24.

LITS HALTE SOINS SANTÉ

- Admission sur avis médical du médecin référent du CCAS et selon les places disponibles. L'équipe soignante met en place un projet de soins adapté tout au long de la prise en charge et un contrat de soin est signé par le patient.
- Durée de 2 mois renouvelable une fois (sur avis médical)
- Durant le séjour : proposition de participation aux actions collectives de l'accueil social (sorties, animations...), prise des repas au restaurant social.

QUELQUES CHIFFRES

Du 1er janvier au 31 décembre 2021, il y a eu 7 prises en charge (5 entrées) sur les LHSS : 5 hommes et 2 femmes dont la moyenne d'âge est de 56 ans (de 40 ans à 75 ans).

