



**PÔLE DE RÉADAPTATION
DE CORNOUAILLE**

CONCARNEAU - QUIMPER - ST YVI

Réhabilitation par l'Activité Physique Adaptée

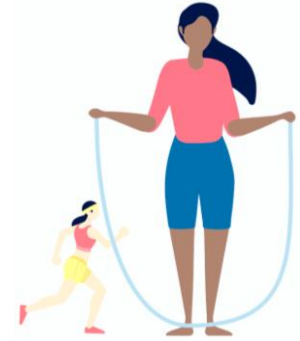


Modalités

- Activité de Soins de réadaptation (S.S.R)
- Autorisation et financement ARS décembre 2021
- Complète l'offre de soins sur le territoire
- 6 places HDJ rattachées à l'unité Locomoteur du PRC – site de Concarneau



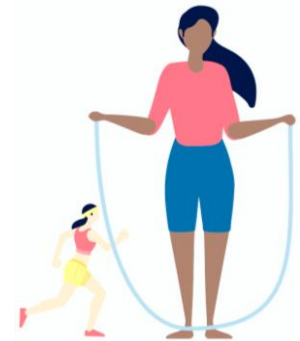
Prise en charge



- Site Concarneau
 - Ambulatoire (HDJ), groupe de 6 personnes
base de 3 venues/semaine, durée selon profils patients
 - Admission *directe via médecin traitant/spécialiste, suite SSR ou autre filière...*
 - Prise en charge multidisciplinaire individualisée
 - Séances d'activité physique +++ (groupe et individualisée)
 - Balnéothérapie
 - Soins de kinésithérapie
 - Soins ergothérapie
 - Diététicienne, psychologue
- } Selon pathologies et objectifs patients

Profils Patients

Public Adulte & Enfant

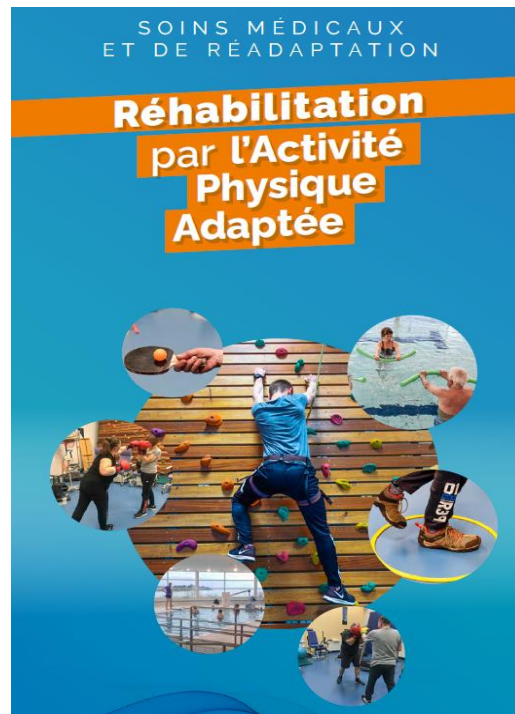


Toute personne présentant une pathologie chronique & des déficiences / limitations importantes

- Pathologie neurologique périphérique / centrale (SEP, séquelles AVC...)
- Pathologie onco-hématologique
- Pathologies rhumatismale, locomoteur (pathologies rachidiennes invalidantes)

Enfant *stage de 1-2 semaines sur vacances scolaires (prise en charge intensive)*

Merci



Contacts

SECRETARIAT :

Tél. : 02 98 52 68 77

FAX : 02 98 52 60 60

sm.crfcc@ch-cornouaille.fr

**UGECAM BRETAGNE
PAYS DE LA LOIRE**

**PÔLE DE RÉADAPTATION
DE CORNOUAILLE**

**61, RUE DE TRÉGUNC
29900 CONCARNEAU**